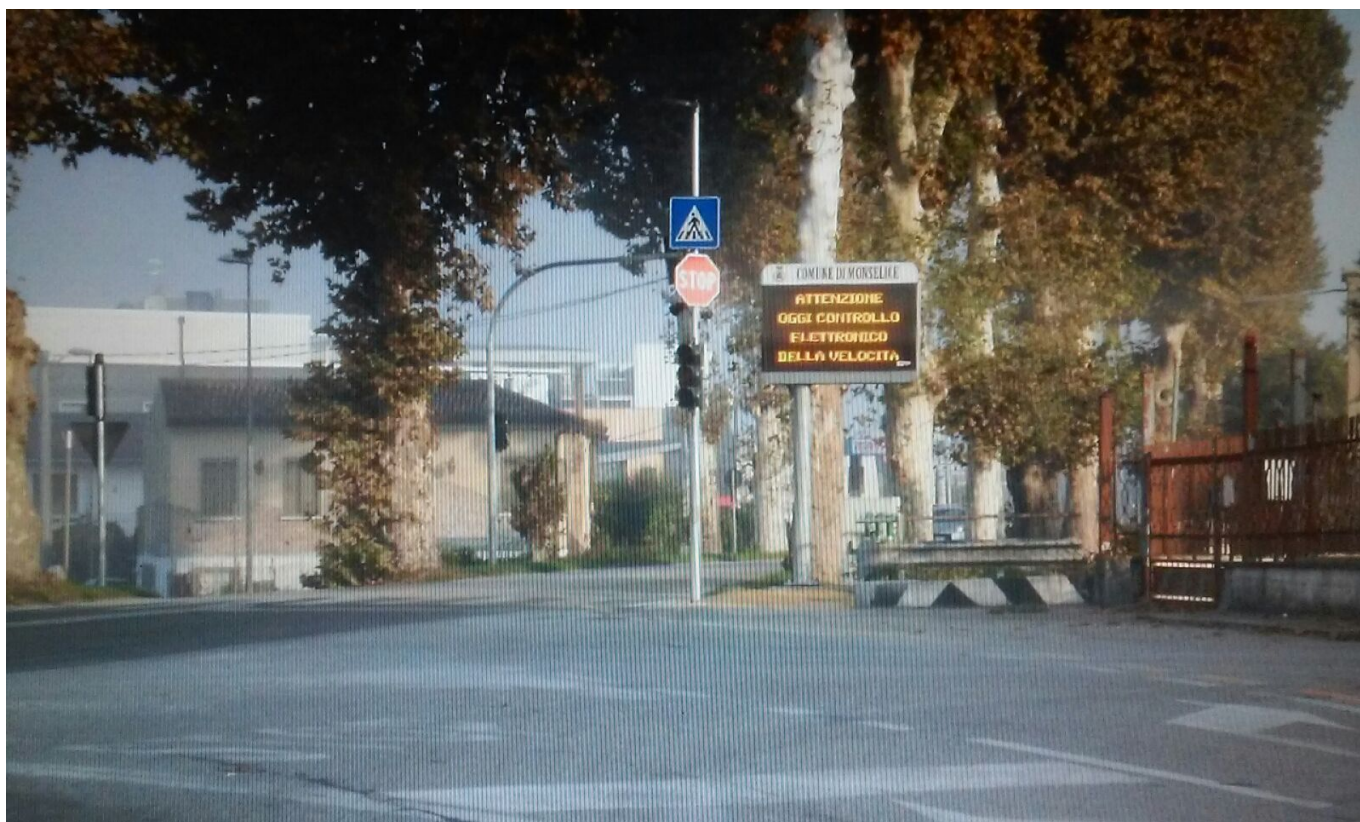


Monselice, tre pannelli elettronici per segnalare gli autovelox



MONSELICE. Mentre nella vicina **Solesino** imperversa la polemica sull'utilizzo dello **Scout Speed**, il famigerato strumento elettronico installato a bordo delle auto della polizia locale e in grado di rilevare la **velocità dei mezzi in movimento** - proteste alimentate dalla mancanza di cartelli segnaletici e dal posizionamento poco visibile di alcune pattuglie durante le uscite - a **Monselice** il comando dei vigili gioca la carta della **trasparenza**.

Prima dell'uscita della pattuglia addetta al rilevamento con l'autovelox, infatti, sui **tre pannelli** a messaggio variabile posti lungo le arterie principale di accesso alla città - ovvero **via Colombo, via Volta e via Rovigana** - comparirà il messaggio "**Attenzione, oggi controllo elettronico della velocità**". L'auto della polizia locale si posizionerà successivamente lungo le strade prestabilite, in una posizione visibile, adeguatamente **segnalata** da appositi cartelli mobili. La comunicazione sul tabellone luminoso verrà cancellata al rientro della pattuglia in comando.

«Siamo consapevoli che l'attività repressiva debba essere preceduta da **azioni**

preventive e di informazione - ha spiegato il comandante dei vigili **Albino Corradin** - come previsto dal codice della strada e dalle relative circolari operative diramate dal ministero dell'Interno». L'iniziativa della polizia locale ha raccolto il totale **appoggio** dell'Amministrazione.