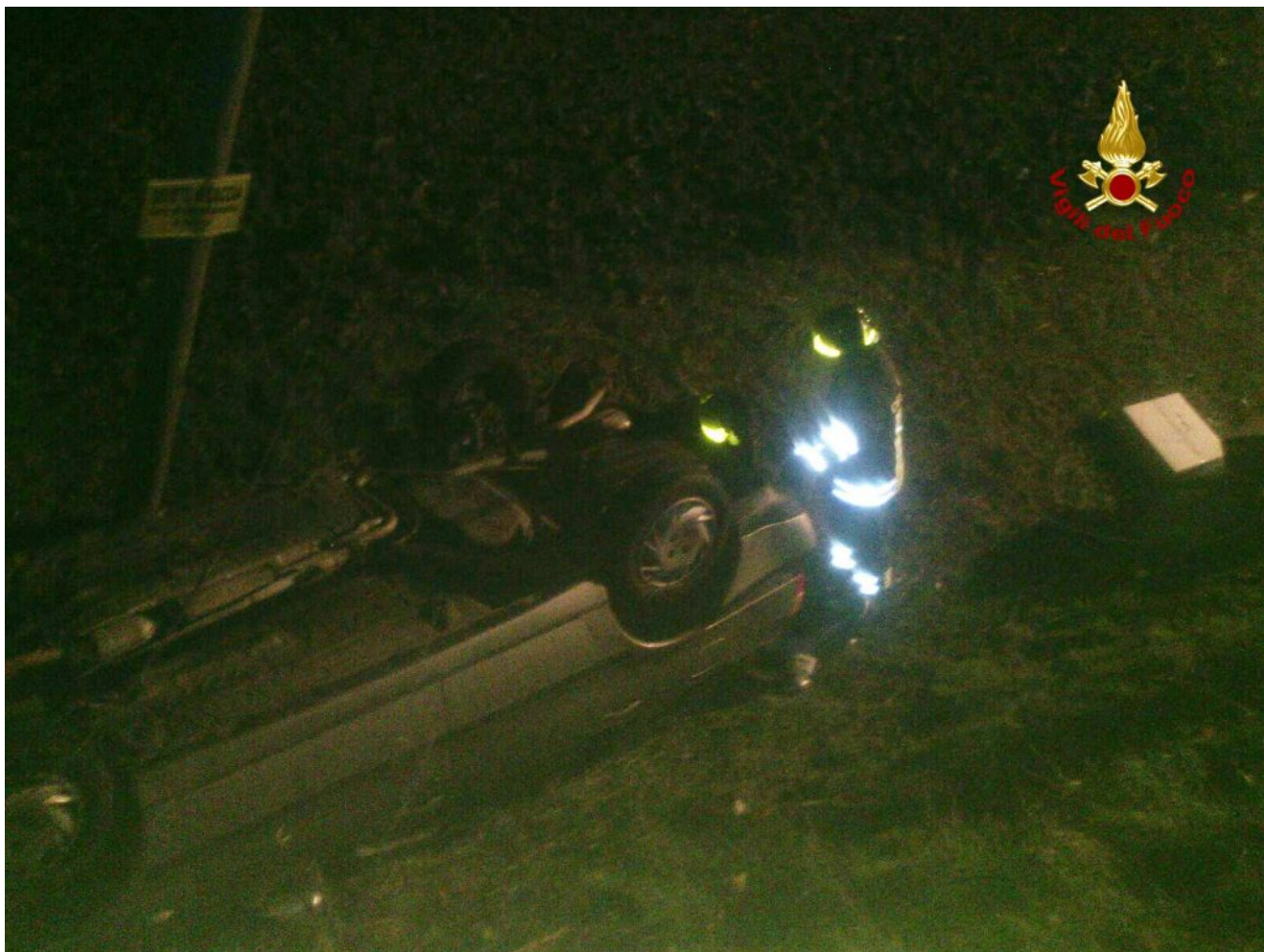


Auto tamponata e ribaltata nel canale, salvi gli anziani a bordo



(La Fiat Duna ribaltata nel canale di scolo. Fonte foto: Vigili del Fuoco)

Erano all'incirca le **17.45** quando tra **Arzercavalli** e **Arre**, a metà del rettilineo cosiddetto "**Campagnon**", una **Fiat Duna** è finita in un canale di scolo, profondo tre metri, adiacente alla carreggiata. Prima tamponata e messa fuori strada da una Ford Focus, la Duna - che viaggiava in direzione Arre - è stata poi **ribaltata** e con essa la coppia di anziani a bordo.

Immediato l'arrivo dei **carabinieri** di Conselve e dei **vigili del fuoco** di Piove di Sacco che hanno estratto gli **anziani** di Arzercavalli dall'abitacolo dalla parte posteriore dell'automobile nonostante i molteplici impedimenti. A soccorrere la coppia travolta anche un **medico** che, percorrendo il "Campagnon", si è fermato appresa la gravità della situazione. Botte e lievi traumi per i due: **nessun ferito**

grave, ma gli incidentati sono stati trasportati dall'ambulanza del 118 all'ospedale di **Schiavonia**. Illeso il conducente della Ford Focus, 50enne anch'egli originario di Arzercavalli, per il quale sono **scattati i controlli del tasso alcolemico**: sembrerebbe infatti che l'uomo fosse ben oltre i limiti consentiti dalla legge e guidasse privo di patente.

Continua il lavoro per le forze dell'ordine che, presenti nel luogo dell'incidente sino alle 19.30 circa, indagano con ulteriori ricerche. Non indifferenti i **disagi** causati al traffico: il rettilineo che unisce i due paesi è difatti rimasto paralizzato per alcune ore.